

Fiche technique

TP654

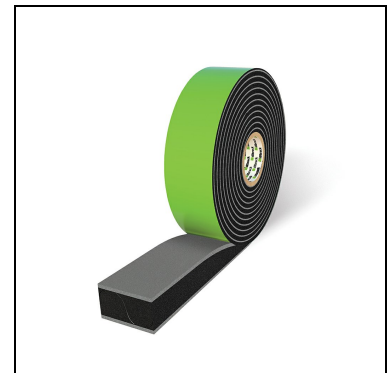
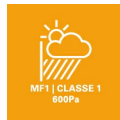
ILLMOD TRIO 1050

Bande de houle étanche

11-09-2024 / V 2

Description

Le TP654 est un ruban d'étanchéité multifonctionnel imprégné et précomprimé, basé sur deux nouvelles technologies : (1) plusieurs couches de mousse assurent une étanchéité de très haute qualité et une bonne maniabilité, (2) une feuille étanche à l'air est incluse dans la bande qui relie les couches de mousse denses extérieures. Ces deux technologies garantissent un très haut degré d'étanchéité à l'air.



Caractéristiques et avantages

- Très haut degré d'étanchéité à l'air
- Large gamme de largeurs de joints
- Assure également l'insonorisation et l'étanchéité thermique
- Pas de spécificité à l'intérieur ou à l'extérieur, donc pas de risque d'erreur
- Traitement à sec : un démontage plus facile à l'avenir

Objectif de l'utilisation

Le TP654 est utilisé pour sceller les joints (par exemple autour des cadres de fenêtres ou des éléments) en assurant des niveaux élevés d'étanchéité à l'air, d'isolation thermique/acoustique et (si nécessaire) d'étanchéité à la pluie battante. Grâce à son niveau de performance élevé, le TP654 répond à la classification d'étanchéité à l'air pour les maisons passives.

Formulaire de livraison

Dimensions en mm	Article-No.	Longueur de rouleau (M)	Rouleaux par boîte	Contenu de la boîte en m
58/6-15	TP654355683	11,5	5	57,5
66/6-15	TP654355684	11,5	4	46
88/6-15	TP654355688	11,5	3	34,5
58/10-25	TP654355689	8	5	40
88/10-25	TP654355694	8	3	24

(Dimensions : profondeur du joint/largeur du joint)

6/15 peut être appliqué jusqu'à 20 mm si seule l'étanchéité à l'air est requise

10/25 peut être appliqué jusqu'à 30 mm si seule l'étanchéité à l'air est requise

Application

Généralités

- Mesurer la largeur du joint et évaluer si le mouvement total est dans les limites de la capacité de la bande sélectionnée.
- Enlever toute saleté ou résidu de mortier des surfaces de collage. Le support ne doit pas présenter d'irrégularités.
- Enlever la couche de protection extérieure, couper les 2 premiers centimètres au début du rouleau et ne pas les utiliser.
- Dérouler le ruban sans l'étirer.
- Les bandes verticales doivent toujours être posées de bas en haut.

Fiche technique

TP654

ILLMOD TRIO 1050

Cadres de fenêtres

- Appliquez le ruban sur le bord extérieur du cadre de la fenêtre, à au moins 2 mm en retrait de l'extérieur du cadre, et appliquez une longueur distincte pour chaque côté à sceller.
- Ne pas coller le ruban dans les coins, mais le couper et le placer à angle droit.
- Placez ensuite immédiatement le cadre dans l'ouverture et fixez-le.
- Nous recommandons de sceller les coins avec le mastic de façade SP525 ou un autre mastic illbruck (approprié).

Nota :

- Les températures élevées (bande) provoquent un gonflement plus rapide, alors que les températures fraîches empêchent ce gonflement.
- Compatible avec les produits d'étanchéité illbruck et pouvant être repeint avec les systèmes de peinture à base d'eau courants ; en cas de doute, procédez toujours à un essai préalable.
- Ne pas mettre le ruban en contact avec des substances contenant des solvants ou corrosives.
- La bande est résistante aux UV sans restriction uniquement pour les largeurs de joints de 6 à 15 et de 10 à 25 mm.
- Dans le cas d'un test d'infiltrométrie, la bande de mousse doit être complètement déployée avant le test. La bande doit être mise en place au moins 4 semaines avant le test.

Garantie

Les produits du système i3 d'illbruck sont garantis 10 ans.

Les produits de Tremco CPG Belgium NV sont fabriqués selon des normes de qualité strictes. Aucune responsabilité ne peut être acceptée pour les informations contenues dans cette brochure, bien qu'elles aient été publiées en toute bonne foi et qu'elles soient considérées comme correctes. Tremco CPG se réserve le droit de modifier les spécifications des produits sans préavis, conformément à la politique de développement et d'amélioration continus de l'entreprise.

Service technique

Tremco CPG Belgium NV dispose d'une équipe de représentants techniques expérimentés et de consultants en construction pour vous aider à sélectionner et à spécifier les produits. Pour plus d'informations, de services et de conseils, veuillez contacter le service clientèle au +31 183 568 019 ou info-be@tremcocpg.com.

Fiche technique

TP654

ILLMOD TRIO 1050

Certificats

